

**Längd** 2,2 m—3,2 m

**Diameter** min 20 cm  
max 95 cm

### Allmänna råd

Kapa i kvist. Halv kvist i ände räknas ej  
Tänk på övergången mellan kvistkvalitet  
Enstaka friska kvistar—A kvalitet  
Svartkvist - B kvalitet  
Rötkvist—C kvalitet

### Krök

Varje stock ska vara sågningsrak, max båghöjd 3 % .  
Exempel: längd 3 m ger båghöjd 9 cm.

Änd - och tvärkrökar godtages ej.

### Tillredning

Kvista ordentligt för att undvika vrak . Max 5 cm kvist-  
och bulhöjd.

Undvik kap och fällsprickor.

Fällkam mer än 5 cm ger avkortning.

### Ändyta

Ljus dubbelsplint tillåtet i B och C.  
Mörk dubbelsplint endast tillåtet i C, mot avdrag.

Ring spricka endast tillåtet i C, mot avdrag.  
Lumpa för att höja kvaliteten!

**Kvistkvalitet. Exemplet nedan gäller om stocken är 3 m**

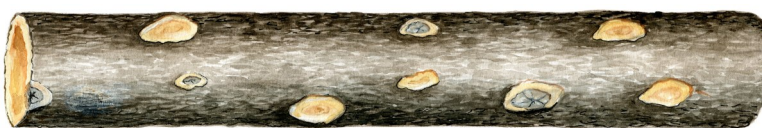
### Klass A



frisk kvist

Kvist: Max 1 kvist per meter av stockens längd med en största storlek  
av 20 % av stockens toppdiameter.

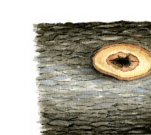
### Klass B



torrkvist

Kvist Max 9 friska och torra kvistar.  
Sammanlagt 180 % av toppdiametern.

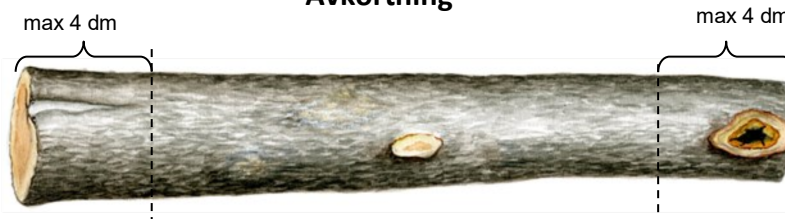
### Klass C



rötkvist

Kvist Max 12 friska, torra och rötkvistar.  
Sammanlagt 300 % av toppdiametern

### Avkortning



Obs defekt i en ände kan kortas 4 dm in från vardera ände och  
stockens kvalitet höjas.

För höjning till Klass A kortning till minimilängd 2 m (t.ex från 2,8 m till 2 m)

Höjning till Klass B och C kortning till minimilängd 2,2m (t.ex från 3,2 m till 2,2 m)